

Gemeinderat Bessenbach  
Herrn Bürgermeister Franz Straub  
Ludwig-Straub-Straße 2  
63856 Bessenbach

**KREISVERBAND  
ASCHAFFENBURG-LAND**

**ORTSVERBAND BESSENBACH**

Vorstand Sprecher  
Markus Hofmann  
Lärchenstraße 3  
53856 Bessenbach

Telefon: 06095 - 995703

E-Mail: [gruene-bessenbach@gmx.de](mailto:gruene-bessenbach@gmx.de)

[www.gruene-bessenbach.de](http://www.gruene-bessenbach.de)

Bessenbach, 19. April 2013

**Antrag an den Gemeinderat:**

Änderung des Fahrradweges am Ortsausgang Keilberg

**Sehr geehrter Herr Bürgermeister Straub,  
sehr geehrte Damen und Herren im Gemeinderat**

wir bitten Sie, den folgenden Antrag auf die Tagesordnung der nächsten Sitzung des Gemeinderates zu nehmen:

**Antrag:**

Der Gemeinderat Bessenbach möge beschließen, im Rahmen des Ausbaus der Ortsdurchfahrt in Keilberg einen in beide Richtungen nutzbaren Fahrradweg auf der Seite der Kirche, ab Einfahrt St. Jörgen bis zum Ortsschild (Ortsausgang Richtung Hösbach), zu errichten.

Sofern die Gemeinde für den Ausbau des Fahrradweges nicht zuständig sein sollte (Staatsstraße), bitten wir darum, sich für die Errichtung eines solchen Fahrradweges mit Nachdruck einzusetzen.

**Begründung:**

Vom neuen Fahrradweg (aus Richtung Straßbessenbach kommend) muss man (ab der Einfahrt St. Jörgen) als Fahrradfahrer innerhalb ca. 200 Metern 2 x die Staatsstraße queren, wenn man auf dem Fahrradweg Richtung Hösbach weiterfährt. Von Hösbach kommend, wird man derzeit bereits direkt am Ortsschild auf die Staatsstraße geleitet, obwohl ein breiter Weg auf der rechten Seite weiterführt.

Der Fahrradweg in diesem Bereich ist gut frequentiert, zum einen von Schülern, die die Bessenbacher Realschule besuchen, zum anderen von Bessenbacher Bürgern, die umweltfreundlich die Einkaufsmöglichkeiten im Gewerbegebiet Beetacker nutzen oder aber dort Ihrem Beruf nachgehen.

Gleichzeitig gibt es dort aufgrund der Fa. SAF einen verstärkten LKW Verkehr.

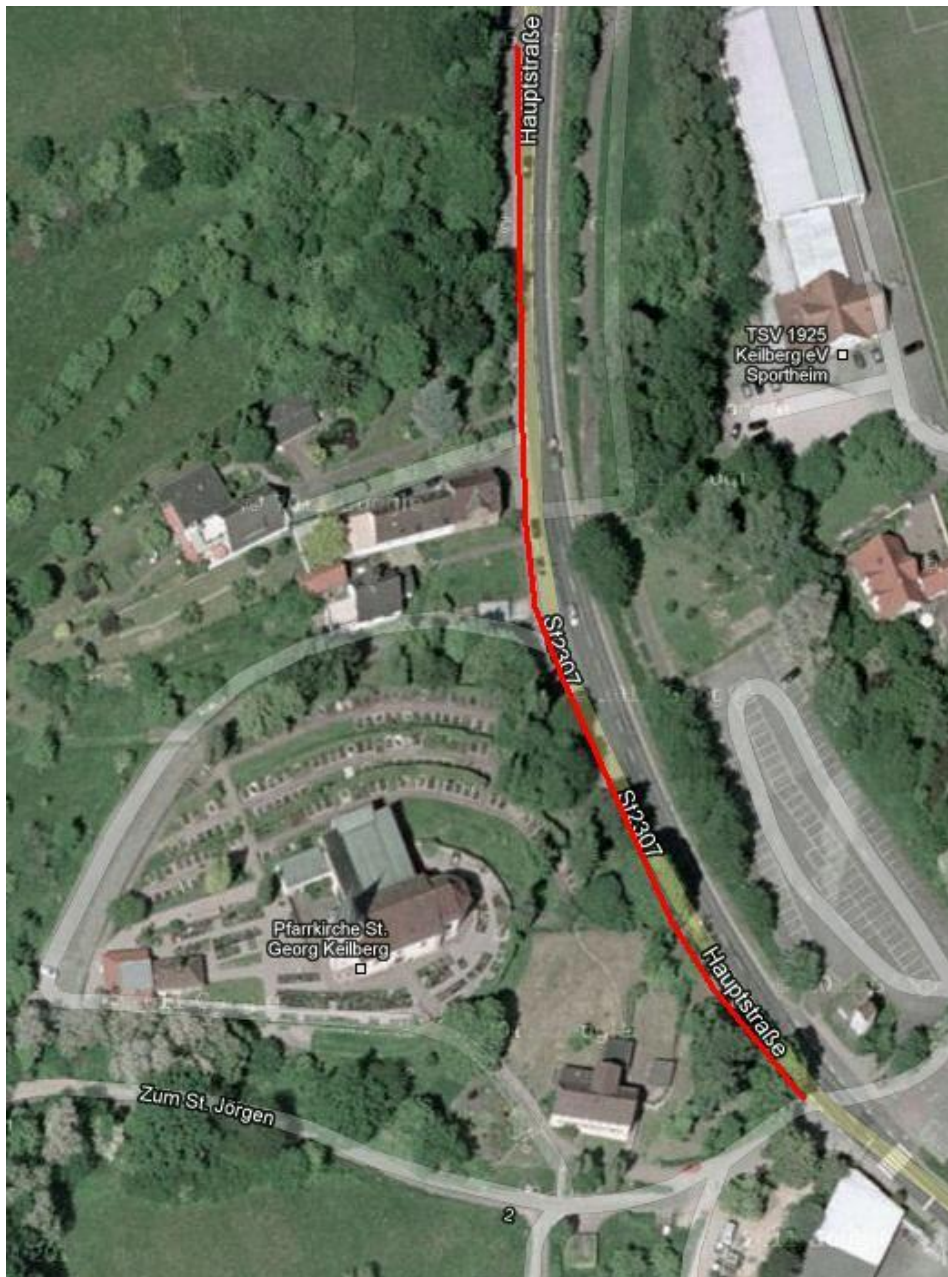
Ein besonderes Risiko sehen wir, wenn unverhofft ein Kind (wie vorgeschrieben) vom Fahrradweg auf die Staatsstraße wechselt. Diese Fahrsituation ist für den Autoverkehr nicht vorhersehbar.

Auch das zweifache Wechseln innerhalb der Staatsstraße auf einer kurzen Distanz ist für den Radfahrer mit deutlichem Mehraufwand und einem Risiko verbunden.

Wird dieser, in beide Richtungen nutzbare Fahrradweg auf der Seite der Kirche, nicht im Rahmen der Erneuerung der Ortsdurchfahrt realisiert, ist diese Chance auf lange Sicht hin vertan!

Wir gehen davon aus, dass aus verschiedensten Gründen der Fahrradverkehr in Zukunft wichtiger und attraktiver wird.

Aus diesem Grund halten wir den vorgeschlagenen Ausbau in dieser Form für unverzichtbar!



Für die Unterstützung dieses Antrages herzlichen Dank.  
Mit freundlichen Grüßen

**Markus Hofmann**

Sprecher  
Bündnis 90/Die Grünen OV Bessenbach